

## NUMERI CROMOSOMICI PER LA FLORA ITALIANA (1409-1414)

NUMERI CROMOSOMICI PER LA FLORA ITALIANA<sup>(\*)</sup>:  
1409-1414

Ricevuto il 17 Ottobre 2000  
Accettato il 10 Gennaio 2001

M. RIZZOTTO, Dipartimento di Biologia Vegetale,  
Università di Firenze.

1409. *Scrophularia trifoliata* L.

NUMERO CROMOSOMICO:  $2n = 58$  (Fig. 1)

PROVENIENZA DEL MATERIALE. Isola di Gorgona: Cala Scirocco.

CARATTERISTICHE STAZIONALI. Valletta umida e ombrosa. Questa pianta è stata trovata solo a Cala Scirocco. Si tratta di una piccola popolazione che ammonta a venti-trenta individui vigorosi ma concentrati in pochi metri quadri e quindi molto vulnerabili, soprattutto in considerazione delle opere di canalizzazione dell'acqua eseguite recentemente.

EXSICCATUM. FI, Valletta umida a N-O di Cala Scirocco, alt. m 75-90 s.l.m., 12.VI.1988. Leg. G. Moggi, M. Rizzotto, E. Luccioli, C. Gori. Det. C. Gori.

METODO D'INDAGINE. Osservazioni effettuate su apici radicali di plantule ottenute dalla germinazione di semi raccolti in loco, pre-trattati con 8-ossichinolina per 2 h, macerati in HCl 1 N a 60° C per 3 min. e colorati con orceina 40%.

OSSERVAZIONI. *Scrophularia trifoliata* L. è un endemismo tirrenico, diffuso nelle isole di Sardegna, Corsica (Valsecchi, 1982), Gorgona e Montecristo. Il numero cromosomico  $2n = 58$  è lo stesso registrato anche da GRAU (1976) su materiale sardo (raccolto tra Macomer e Oristano presso il Nuraghe Losa);  $2n = 84$  invece, segnalato per la Corsica da CONTANDRIOPOULOS (1962), sembra sia da riferirsi ad altra specie (GRAU, 1976). Oltre ai due numeri citati nel genere *Scrophularia* si registrano  $2n = 60$  e  $2n = 56$  (Borgen, 1974) e  $2n = 26$  (Ferrarella et al., 1979). I cromosomi (Fig. 1) sono molto piccoli ed è impossibile evidenziare dei particolari morfologici attendibili.

## DATI BIBLIOGRAFICI

BORGEN L., 1974 - *Chromosome numbers of Macaronesian Flowering Plants*. II. Norw. J. Bot., 21: 201.  
CONTANDRIOPOULOS J., 1962 - *Recherches sur la flore endé-*

*mique de la Corse e sur ses origines*. Ann. Fac. Sci. Marseille, 32: 96.

FERRARELLA A, DIA G., RAIMONDO F.M., 1979 - *Numeri Cromosomici per la Flora Italiana*: 590. Inform. Bot. Ital., 11: 25.

GRAU J., 1976 - *Die Cytologie südwest-mediterraner Scrophularia-Arten*. Mitt. Bot. München, 12: 609-654.

VALSECCHI F., 1982 - *Le piante endemiche della Sardegna*: 117 - *Scrophularia trifoliata* L. Boll. Soc. Sarda Sci. Nat., 21: 438-41.

1410. *Limonium gorgonae* Pignatti

NUMERO CROMOSOMICO:  $2n = 2x = 18$  (Fig. 2)

PROVENIENZA DEL MATERIALE. Isola di Gorgona, Scalo Maestro.

CARATTERISTICHE STAZIONALI. Su sfaticcio e rocce esposte al mare.

METODO DI INDAGINE. Apici radicali pretrattati con c-mitotici e colorati con ematossilina Gomori. La medesima tecnica è stata impiegata anche alle piante elencate successivamente.

EXSICCATUM. FI, Rocce presso il porticciolo, sotto Torre Nuova lungo un rivoletto d'acqua. Esp. E, alt. m 0-5 s.l.m. 22.IX.1988. Leg. G. Moggi, M. Rizzotto, E. Luccioli, C. Gori. Det. C. Gori.

OSSERVAZIONI. I *Limonium* delle isole dell'Arcipelago Toscano (con l'eccezione della Capraia), e quelli della Toscana peninsulare (Rizzotto, 1984), tutti precedentemente identificati sotto molti nomi diversi (Rizzotto, 1999), appartengono ad un gruppo indicato come *L. sommierianum* aggr. (Greuter et al. (ed.), 1989). Nell'ambito di questo gruppo il numero cromosomico è sempre  $2n = 2x = 18$ . Anche a Giannutri è stato trovato lo stesso numero cromosomico (Rizzotto, 1986) [sub *L. sommierianum* (Fiori) Arrigoni].

1411. *Limonium ilvae* Pignatti

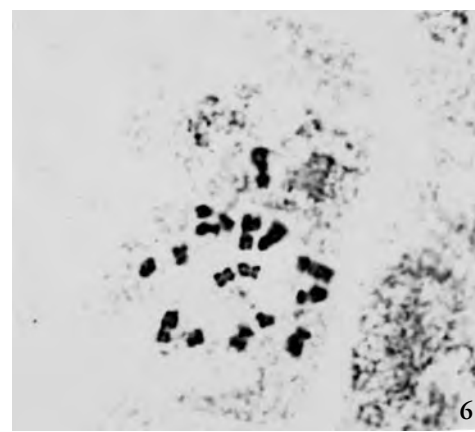
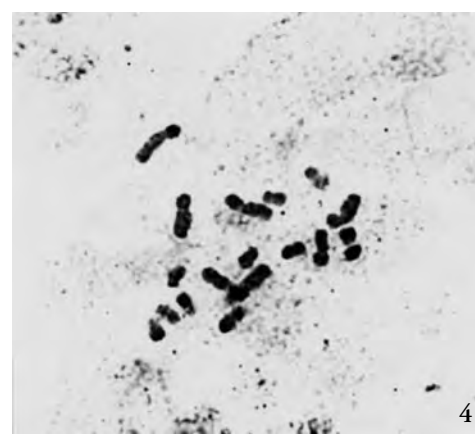
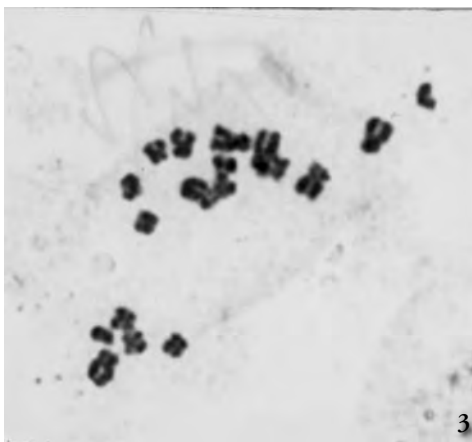
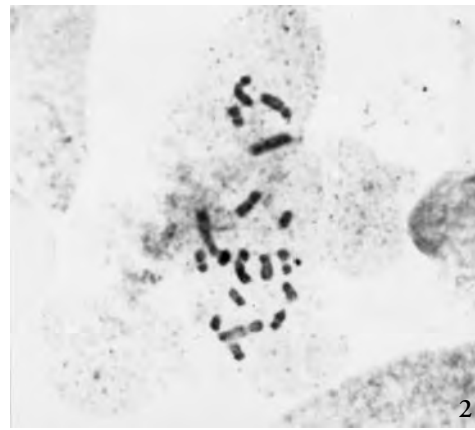
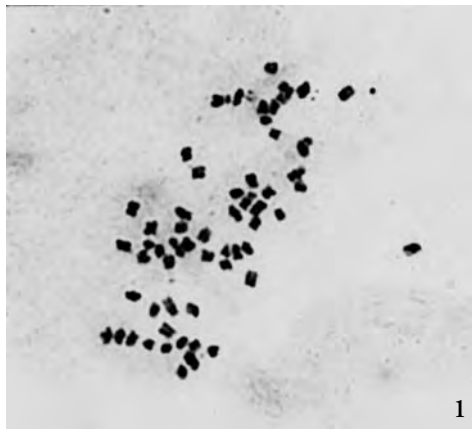
NUMERO CROMOSOMICO:  $2n = 2x = 18$  (Fig. 3)

PROVENIENZA DEL MATERIALE. Isola d'Elba, Capo S. Andrea.

CARATTERISTICHE STAZIONALI. Su rocce esposte al mare.

EXSICCATUM. FI, Marciana, Capo S. Andrea, rocce a ovest del paese. Substr. Granodiorite del M.

<sup>(\*)</sup> Lavoro svolto con contributo M.U.R.S.T. (60%)



- Fig. 1 - *Scrophularia trifoliata* L.,  $2n = 58$  (x 1500).  
Fig. 2 - *Limonium gorgonae* Pignatti,  $2n = 18$  (x 1500).  
Fig. 3 - *Limonium ilvae* Pignatti,  $2n = 18$  (x 2400).  
Fig. 4 - *Limonium planesiae* Pignatti,  $2n = 18$  (x 1500).  
Fig. 5 - *Limonium sommierianum* (Fiori) Arrigoni,  $2n = 18$  (x 1500).  
Fig. 6 - *Limonium montis-christi* Rizzotto,  $2n = 18$  (x 1500).

Capanne. 14.IX.1983. Leg. C. Ricceri, M. Rizzotto. Det. M. Rizzotto.

OSSERVAZIONI. I cromosomi delle piante che crescono in questa località dell'Elba hanno lo stesso numero cromosomico precedentemente riscontrato da PIGNATTI (1982) per una differente località dell'isola, ma si caratterizzano per un cariotipo complessivamente più corto (RIZZOTTO, 1999).

#### 1412. *Limonium planesiae* Pignatti

NUMERO CROMOSOMICO:  $2n = 2x = 18$  (Fig. 4)

PROVENIENZA DEL MATERIALE. Isola di Pianosa, al Porto.

CARATTERISTICHE STAZIONALI. Rocce a mare.

EXSICCATUM. FI, Rocce a mare prospicienti il porto. Esp. N-E, alt. m 3 s.l.m. 17.X.1988. Leg. M. Rizzotto. Det. M. Rizzotto.

#### 1413. *Limonium sommierianum* (Fiori) Arrigoni

NUMERO CROMOSOMICO:  $2n = 2x = 18$  (Fig. 5)

PROVENIENZA DEL MATERIALE. Isola del Giglio, al Campese.

CARATTERISTICHE STAZIONALI. A 5 m dal mare

su un sentiero di terra rossa.

EXSICCATUM. FI, Caletta a W della spiaggia del Campese, lungo un sentiero di terra rossa a 10 m dal mare. Esp. N-NE. 16.IX.1988. Leg. M. Rizzotto, L. Rebasti. Det. M. Rizzotto.

#### 1414. *Limonium montis-christi* Rizzotto

NUMERO CROMOSOMICO:  $2n = 2x = 18$  (Fig. 6)

PROVENIENZA DEL MATERIALE. Isola di Montecristo, Cala S. Maria.

CARATTERISTICHE STAZIONALI. Su rocce a mare.

EXSICCATUM. FI, Cala S. Maria; rocce a mare. Esp. W. 2.X.1988. Leg. M. Rizzotto. Det. M. Rizzotto.

#### DATI BIBLIOGRAFICI

GREUTER W. et al. (eds.), 1989 – *Limonium*. In: *Med-Checklist 4*, Dicotyledones (Lauraceae-Rhamnaceae): 321-344.

PIGNATTI S., 1982 – *New species of Limonium from Italy and Tunisia*. *Webbia*, 36(1): 47 - 56.

RIZZOTTO M., 1984 – *A systematic study of the Limonium populations of the Tuscan peninsular coast*. *Webbia*, 37(2): 259-275

—, 1986 – *Numeri cromosomici per la Flora Italiana: 1010*. *Inform. Bot. Ital.*, 16: 248-250 (1984).

—, 1999 – *Research on the genus Limonium (Plumbaginaceae) in the Tuscan Archipelago (Italy)*. *Webbia*, 53(2): 241-282.